



naše značka  
5002733165  
vyřizuje  
Ing. Petra Vítková  
datum  
30.12.2022

Hanousek s.r.o.  
Barákova 2745/41  
79601 Prostějov

Věc:  
**Realizace stavby "PEO, VHO a výsadba zeleně v k.ú. Vícov - II. etapa**  
K.ú. - p.č.: Vícov

Stavebník: Státní pozemkový úřad, Husinecká 1024/11a, 13000 Praha

Účel stanoviska: Povolení stavby - stavební režim (ÚR+SP)

GasNet, s.r.o., jako provozovatel distribuční soustavy (PDS) a technické infrastruktury, zastoupený GasNet Služby, s.r.o., vydává toto stanovisko:

\*\*\*\*\*

UPOZORNĚNÍ: Vaše stavba byla zařazena do režimu se zvýšeným dozorem nad stavební činností v ochranném a bezpečnostním pásmu PZ. Důkladně se prosím seznamte s obsahem stanoviska, provedte oznámení o zahájení stavební činnosti, objednejte si vytyčení a postupujte podle pokynů uvedených ve stanovisku. Společnost GasNet s.r.o. požaduje přizvat ke kontrole provedení stavební činnosti a zda nedošlo k poškození majetku společnosti. Pokud nedojde ke splnění těchto povinností bude společnost GasNet s.r.o. nucena zahájit řízení o narušení ochranného pásma PZ a nebude souhlasit s užíváním Vaší stavby.

\*\*\*\*\*

V ZÁJMOVÉM ÚZEMÍ STAVBY SE NACHÁZÍ TATO PLYNÁRENSKÁ ZAŘÍZENÍ A PLYNOVODNÍ PŘÍPOJKY:

- VTL plynovody DN 500
- STL plynovody DN 100

Požadujeme respektovat průběh a ochranné pásmo plynárenského zařízení.

---

Stanovisko odboru EPZ - STL (Vítková Petra):

- Při vysazování stromů a okrasných dřevin požadujeme dodržet od stávajícího PZ vzdálenost minimálně 2 m na obě strany.

Při realizaci výše uvedené stavby je nutno dodržovat veškerá pravidla stanovená pro práce v ochranném pásmu (OP) plynárenského zařízení a plynovodních přípojek, které činí 1 m na každou stranu od obrysu plynovodu a přípojek. V tomto pásmu nesmí být umísťovány žádné nadzemní stavby, prováděna skládka materiálu a výšková úprava terénu. Veškeré stavební práce budou prováděny v OP výhradně ručním způsobem a musí být vykonávány tak, aby v žádném případě nenarušily bezpečný provoz uvedených plynárenských zařízení a plynovodních přípojek.

Před začátkem stavby musí být poloha plynárenského zařízení vytyčena.  
(<https://dpo.gasnet.cz/zadost-o-vytyceni>)

---

Stanovisko odboru EPZ - VTL (Zdeněk Kocourek, E-mail: [zdenek.kocourek@gasnet.cz](mailto:zdenek.kocourek@gasnet.cz)):

**GasNet Služby, s.r.o.**

Plynárenská 499/1 • Zábřovice • 602 00 Brno • T 555 90 10 10 • [www.gasnet.cz](http://www.gasnet.cz)

IČ: 27935311 • DIČ: CZ27935311

Zápis do obchodního rejstříku: Krajský soud v Brně, sp. zn. C 57165, dne 26. 7. 2007

Certificate of incorporation: Regional Court in Brno, ref. number C 57165, on 26th July 2007

Zákaznická linka GasNet 555 90 10 10, [info@gasnet.cz](mailto:info@gasnet.cz), [www.gasnet.cz](http://www.gasnet.cz)

K Vašemu požadavku sdělujeme, že v blízkosti výše uvedené stavby (dle předložené situace), se nachází vysokotlaký (dále jen VTL) plynovod DN 500.

- ochranné pásmo VTL plynovodu je 4 m na obě strany od plynovodu;
- bezpečnostní pásmo VTL Plynovodu DN 500 je 40 m na obě strany od plynovodu;

S výše uvedenou stavbou, dle předložené projektové dokumentace souhlasíme budou-li dodrženy následující podmínky:

1. Stavba bude probíhat v souladu se zákonem číslo 458/2000 Sb., ČSN EN 1594 a TPG 702 04 (Technická pravidla Gas).

2. Před zahájením prací Vám na základě objednání naše zařízení vytyčíme -  
<https://dpo.gasnet.cz/zadost-o-vytyceni>

### 3. VŠEOBECNÉ PODMÍNKY:

- výkopové/stavební a zemní práce v ochranném pásmu VTL plynovodu provádět zásadně ručně;
- nepoškodit nadzemní části VTL plynovodu (orientační sloupky, uzávěry atd.);
- nesnižovat ani nezvyšovat stávající krytí VTL plynovodu;
- v ochranném pásmu VTL plynovodu neskladovat žádný stavební ani jiný materiál;
- odstavování vozidel a techniky provádět 10 m od VTL plynovodu;
- případné dočasné zařízení staveniště (maríngotky, mobilní buňky atd.) umístit min. 40 m od plynovodu;
- po dobu stavby požadujeme zabezpečit VTL plynovod proti mechanickému poškození vhodným způsobem (přejezdy zabezpečit silničními panely, ochranné pásmo VTL plynovodu ohraničit výstražnou páskou);

Po dokončení stavebních prací přizvete zaměstnance provozu a údržby sítě GasNet Služby, s.r.o. ke kontrole, vydání souhlasu, provozem nového zařízení a provedení zápisu do stavebního deníku, kontakty na  
<https://dpo.gasnet.cz/zadost-o-vytyceni>

GasNet Služby, s.r.o. si vyhrazuje právo vydání případných dalších podmínek, pokud by to okolnosti výstavby vyžadovaly.

V rozsahu této stavby souhlasíme s povolením stavby dle zákona 183/2006 Sb. ve znění pozdějších předpisů. Tento souhlas platí pro územní řízení, řízení o územním souhlasu, veřejnoprávní smlouvy pro umístění stavby, zjednodušené územní řízení, ohlášení, stavební řízení, společné územní a stavební řízení, vodoprávní řízení, veřejnoprávní smlouvu o provedení stavby nebo oznámení stavebního záměru s certifikátem autorizovaného inspektora.

Pokud se stane stanovisko v době své platnosti součástí rozhodnutí stavebního úřadu (bude citována naše značka stanoviska), prodlužuje se jeho platnost o dobu platnosti rozhodnutí stavebního úřadu.

V zájmovém území se mohou nacházet plynárenská zařízení jiných vlastníků či správců, případně i dlouhodobě nefunkční/neprovozovaná plynárenská zařízení bez dostupných informací o jejich poloze a vlastnictví.

Plynárenská zařízení a plynovodní přípojky (dále jen PZ) jsou dle ust. § 2925 zákona č. 89/2012 Sb., občanského zákoníku, provozovány jako zařízení zvláště nebezpečná a z tohoto důvodu jsou chráněna ochranným pásmem dle zákona č. 458/2000 Sb. ve znění pozdějších předpisů.

Rozsah ochranného pásma je stanoven v zákoně 458/2000 Sb. ve znění pozdějších předpisů.

Stavební činnosti je možné realizovat pouze při dodržení podmínek stanovených v tomto stanovisku. Nebudou-li tyto podmínky dodrženy, budou stavební činnosti považovány dle § 68 zákona č. 458/2000 Sb. ve znění pozdějších předpisů za činnost bez našeho předchozího souhlasu. Při každé změně projektu nebo stavby (zejména trasy navrhovaných inženýrských sítí) je nutné požádat o nové stanovisko k této změně.

Nedodržení podmínek uvedených v tomto stanovisku zakládá odpovědnost stavebníka za vzniklé škody.

Za stavební činnosti se pro účely tohoto stanoviska považují všechny činnosti prováděné v ochranném pásmu PZ (tzn. bezvýkopové technologie a terénní úpravy) a činnosti mimo ochranné pásmo, pokud by takové činnosti mohly ohrozit bezpečnost a spolehlivost PZ (např. trhací práce, sesuvy půdy, vibrace, apod.).

Případné zřizování staveniště, skladování materiálů, stavebních strojů apod. bude realizováno mimo ochranné pásmo PZ (není-li ve stanovisku uvedeno jinak).

Při použití nákladních vozidel, stavebních strojů a mechanismů požadujeme zabezpečit případný přejezd přes PZ uložením betonových panelů v místě přejezdu PZ.

PŘI REALIZACI STAVBY BUDOU DODRŽENY TYTO PODMÍNKY PRO PROVÁDĚNÍ STAVEBNÍ ČINNOSTI:

(1) Před zahájením stavební činnosti bude provedeno vytyčení trasy a přesné určení uložení PZ. Vytyčení trasy provede příslušná regionální oblast ZDARMA. Formulář a kontakt naleznete na <https://www.gasnet.cz/cs/ds-vytyceni-pz/>, lze využít QR kód, který je uveden v tomto stanovisku. Při podání žádosti uvede žadatel naši značku (číslo jednací) uvedenou v úvodu tohoto stanoviska a sdělí termín zahájení a ukončení stavby. O provedeném vytyčení trasy bude sepsán protokol. Přesné určení uložení PZ (sondou) je povinen provést stavebník na svůj náklad.  
BEZ VYTYČENÍ TRASY A PŘESNÉHO URČENÍ ULOŽENÍ PZ STAVEBNÍKEM NESMÍ BÝT VLASTNÍ STAVEBNÍ ČINNOST ZAHÁJENA. VYTYČENÍ POVAŽUJEME ZA ZAHÁJENÍ STAVEBNÍ ČINNOSTI V OCHRANNÉM A BEZPEČNOSTNÍM PÁSMU PZ. PROTOKOL O VYTYČENÍ MÁ PLATNOST 2 MĚSÍCE.

(2) Stavebník je povinen stavebnímu podnikateli prokazatelně předat kopii tohoto stanoviska. Převzetí kopie stvrdí stavební podnikatel stavebníkovi svým podpisem a zápisem do stavebního deníku. Pracovníci provádějící stavební činnosti budou prokazatelně seznámeni s polohou PZ, rozsahem ochranného pásma a těmito podmínkami.

(3) Bude dodržena mj. ČSN 73 6005, TPG 702 01, TPG 702 04, TPG 700 03, zákon č.458/2000 Sb. ve znění pozdějších předpisů, případně další předpisy související s uvedenou stavbou.

(4) Při provádění stavební činnosti v ochranném pásmu PZ vč. přesného určení uložení PZ je stavebník povinen učinit taková opatření, aby nedošlo k poškození PZ nebo ovlivnění jejich bezpečnosti a spolehlivosti provozu. Nebude použito nevhodného nářadí, zemina bude těžena pouze ručně bez použití pneumatických, elektrických, bateriových a motorových nářadí.

(5) V případě použití bezvýkopových technologií (např. protlaku) bude před zahájením stavební činnosti provedeno úplné obnažení PZ v místě křížení na náklady stavebníka. Technologie musí být navržena tak, aby v místě křížení nebo souběhu s PZ byl dostatečný stranový nebo výškový odstup od PZ, který zajistí nepoškození PZ během prací a to s ohledem na použitou bezvýkopovou technologii a všechny její účinky na okolní terén. V případě, že nemůže být tato podmínka dodržena, nesmí být použita bezvýkopová technologie.

(6) Odkrytá PZ budou v průběhu nebo při přerušení stavební činnosti řádně zabezpečena proti jejich poškození.

(7) Poklopy uzávěrů a ostatních armatur na PZ, vč. hlavních uzávěrů plynu (HUP) na odběrném plynovém zařízení udržovat stále přístupné a funkční po celou dobu trvání stavební činnosti.

(8) Bude zachována hloubka uložení PZ (není-li ve stanovisku uvedeno jinak).

(9) Stavebník je povinen neprodleně oznámit každé i sebemenší poškození PZ (vč. drobných vrypů do PE potrubí, poškození izolace, signalizačního vodiče, výstražné fólie, markeru atd.) na telefon 1239.

(10) Před provedením zásypu výkopu a v průběhu stavby bude provedena kontrola dodržení podmínek stanovených pro stavební činnosti v ochranném pásmu PZ. Povinnost kontroly se vztahuje i na PZ, která nebyla odhalena. Kontrolu provede příslušná regionální oblast (formulář a kontakt naleznete na <https://www.gasnet.cz/cs/ds-vytyceni-pz/>, lze využít QR kód, který je uveden v tomto stanovisku). Při žádosti uvede žadatel naši značku (číslo jednací) uvedenou v úvodu tohoto stanoviska. Kontrolu je třeba objednat min. 5 dnů předem.  
Předmětem kontroly je také ověření dodržení stanovené odstupové vzdálenosti staveb, které byly povoleny v ochranném a bezpečnostním pásmu PZ.

(11) O provedené kontrole bude sepsán protokol. Bez provedené kontroly nesmí být PZ zasypana. Stavebník je povinen na základě výzvy provozovatele PZ, nebo jeho zástupce doložit průkaznou dokumentaci o nepoškození PZ během výstavby nebo provést na své náklady kontrolní sondy v místě styku stavby s PZ.

(12) Plynárenské zařízení a plynovodní přípojky budou před zásypem výkopu řádně podsypány a obsypány, bude provedeno zhutnění a bude osazena výstražná fólie žluté barvy, to vše v souladu s předpisem provozovatele distribuční soustavy „Zásady pro projektování, výstavbu, rekonstrukce a opravy“, který naleznete na <https://www.gasnet.cz/cs/technicke-dokumenty/> a v souladu s ČSN EN 12007-1-4, TPG 702 01, TPG 702 04.

(13) Neprodleně po skončení stavební činnosti budou řádně osazeny všechny poklopy a nadzemní prvky PZ.

(14) Pokud stavebník nedodrží podmínky stanovené tímto stanoviskem bude činnost stavebníka vyhodnocena provozovatelem PZ jako narušení ochranného nebo bezpečnostního pásma PZ a budou z toho vyvozeny příslušné důsledky.

Platí pouze pro území vyznačené v příloze tohoto stanoviska a to 24 měsíců ode dne jeho vydání.

V případě dotčení pozemku v majetku společnosti GasNet, s.r.o. je třeba dále projednat smluvní vztah k tomuto pozemku. Kontakt na projednání naleznete na adrese [www.gasnet.cz/cs/kontakt-ni-system/](https://www.gasnet.cz/cs/kontakt-ni-system/), činnost "Smluvní vztahy - pozemky a budovy plynárenských zařízení".



Za správnost a úplnost dokumentace předložené s žádostí včetně jejího souladu s platnými předpisy plně zodpovídá její zpracovatel. Stanovisko nenahrazuje případná další stanoviska k jiným částem stavby.

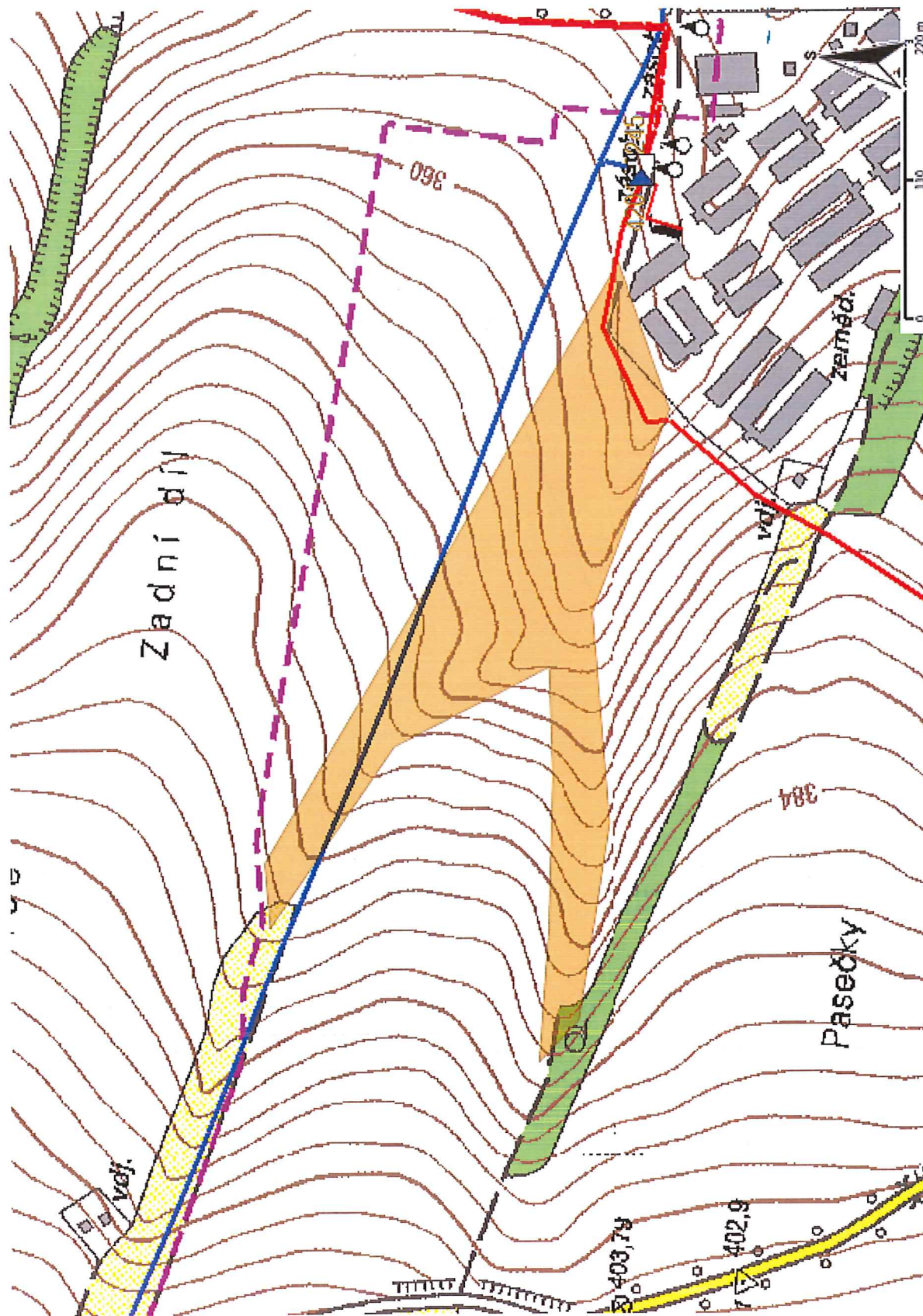
V případě další korespondence nebo jednání (např. změna stavby) uvádějte naši značku - 5002733165 a datum tohoto stanoviska. Kontakty jsou k dispozici na <https://www.gasnet.cz/cs/kontaktni-system/>.

GasNet, s.r.o.  
zastoupená společností GasNet Služby, s.r.o., IČ 27935311  
Ing. Petra Vítková  
Technik externích požadavků-Morava  
Oddělení zpracování ext.požadavků-Morava  
PETRA.VITKOVA@GASNET.CZ



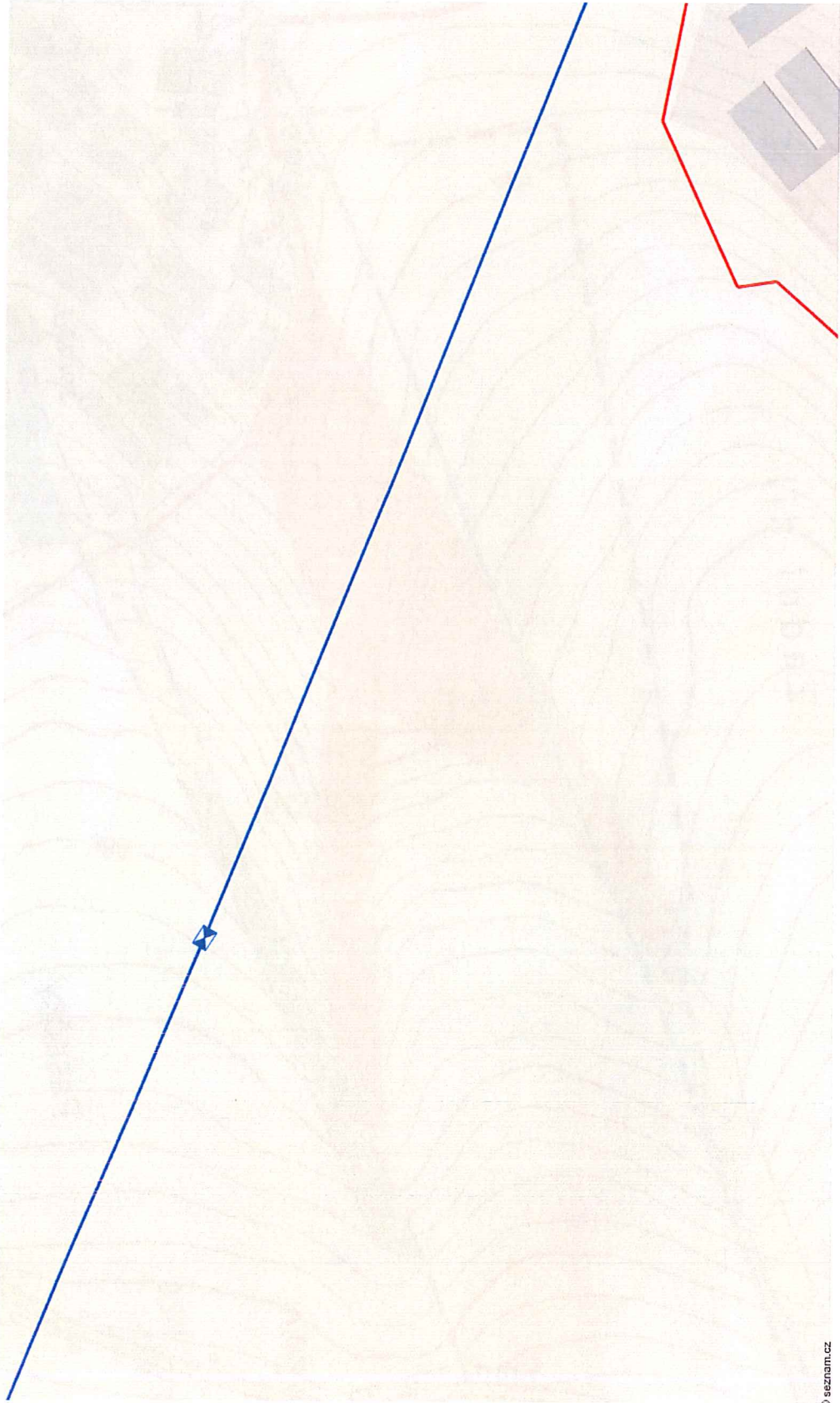
Zažádejte o vytyčení

Přílohy: Orientační zakres plynárenského zařízení, Detailní zakres plynárenského zařízení, Ověřená příloha žadatele



Legenda:

linie plynovodu	regulační stanice
NTL	ochranné zařízení
STL	kabel
VTL	elektropřipojka
WTL	kabel protikoroziční ochrany
nefunkční	anodové uzemnění
plánovaná stavba před realizací	stanice katodové ochrany
ve výstavbě, neuvedeno do provozu	pásmo vlivu anodového uzemnění SKAO
	neplynovodní zařízení/technologie (linie/bod/plocha)



seznam.cz

Legenda:

linie plynovodu	
	NTL
	STL
	VTL
	WVTL
	nefunkční
	plánovaná stavba před realizací
	ve výstavbě, neuvedeno do provozu
	regulační stanice
	ochranné zařízení
	kabel
	elektropřípojka
	kabel protikorozní ochrany
	anodové uzemnění
	stanice katodové ochrany
	pásmo vlivu anodového uzemnění SKAO
	neplynovodní zařízení/
	technologie (linie/ bod/plocha)

